



Kmetijski inštitut Slovenije – Oddelek za živinorejo

Kmetijsko okoljski kazalci

**BIOTSKA
RAZNOVRSTNOST -
DOMAČE ŽIVALI**

Tomaž PERPAR

Program izobraževanja
kmetijski svetovalcev,
Kmetijski inštitut Slovenije,
12. november 2009





Kmetijski inštitut Slovenije – Oddelek za živinorejo

BIOTSKA RAZNOVRSTNOST – DOMAČE ŽIVALI

Kazalec prikazuje:

- pasme posameznih vrst domačih živali
- gibanje števila plemenic in plemenjakov ter rejcev vključenih v gensko banko
- razdelitev pasem na avtohtone, tradicionalne in tujerodne pasme
- razdelitev pasem glede ogroženosti na ogrožene in razširjene



Kmetijski inštitut Slovenije – Oddelek za živinorejo

CILJI

➤ **Ohranjanje čim večje biotske raznovrstnosti:**

- **Prirreja hrane**
- **Ohranjanje krajinske pestrosti**
- **Zagotavljanje dohodka na kmetijah**
- **Del naravne in kulturne dediščine**

➤ **Posebno skrb posvetiti lokalno prilagojenim pasmam:**

- **Avtohtone**
- **Tradicionalne**

(Konvencija o biološki raznovrstnosti(Rio de Janeiro, 1992); Zakon o živinoreji (Ur. L. RS); Pravilnik o ohranjanju biotske raznovrstnosti v živinoreji (Ur. L. RS))



Kmetijski inštitut Slovenije – Oddelek za živinorejo

ŠTEVILO PASEM PO VRSTAH DOMAČIH ŽIVALI

Vrsta živali	Pasme					
	Avtohtone		Tradicionalne		Tujerodne	Skupaj
	Skupaj	Ogrožene	Skupaj	Ogrožene	Skupaj	
Konji	3	3	2	2	6	11
Govedo	1	1	2		14	17
Prašiči	1	1	3	1	2	6
Ovce	4	3	1		1	6
Koze	1	1	2	2	1	4
Kokoši*	1	1	6	4	60**	67
Pure					3**	3
Race					11**	11
Gosi					7**	7
Kunci					45**	45
Čebele	1					1

* Vključene niso pasme oz. linije (večnacionalnih selekcijskih družb), ki so vključene v pridobivanje križancev, ki se uporabljajo v industrijski priraji (ocena: 90% priraje)

** Ljubiteljske pasme, število je ocenjeno na podlagi podatkov društev gojiteljev pasemskih malih živali v leu 2002



Kmetijski inštitut Slovenije – Oddelek za živinorejo



Posavski konj



Slovenski hladnokrvni konj

Avtohtone pasme



Lipicanec

Pasma	Podatki	2004	2005	2006	2007	2008
Lipicanski konj	Št. rej	87	81	80	85	83
	Št. živali	504	542	608	602	587
Posavski konj	Št. rej	123	148	151	163	161
	Št. živali	368	441	488	536	567
Slovenski hladnokrvni konj	Št. rej	589	647	648	636	616
	Št. živali	1.520	1.854	2.009	2.022	2.053

Ogrožene pasme



Kmetijski inštitut Slovenije – Oddelek za živinorejo



Tradicionalni pasmi



Ljutomerski kasač

Haflinger

Ogroženi pasmi

Pasma	Podatki	2004	2005	2006	2007	2008
Haflinški konj	Št. rej				108	108
	Št. živali				252	252
Ljutomerski kasač	Št. rej	129	136	137	122	109
	Št. živali	427	436	441	384	357

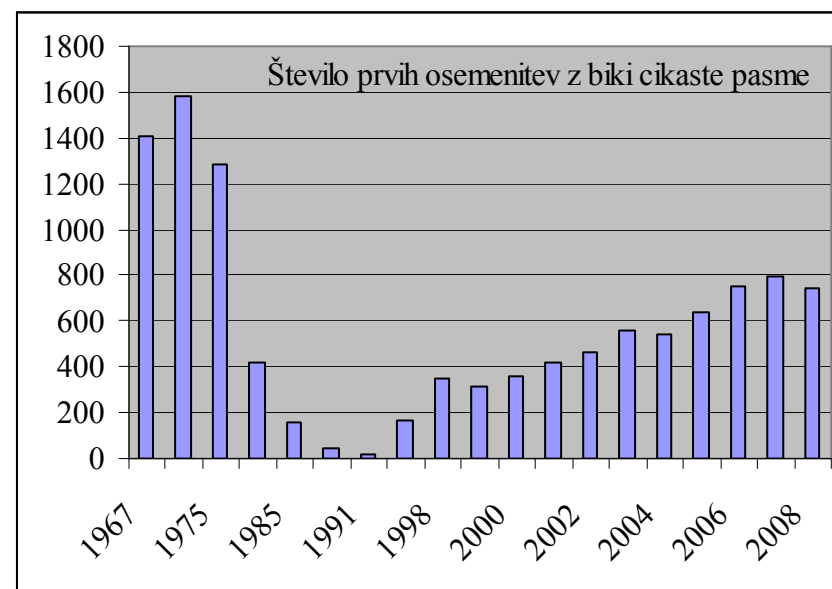


Kmetijski inštitut Slovenije – Oddelek za živinorejo



**Ogrožena
avtohtona pasma**

Cikasta pasma



Podatki	2004	2005	2006	2007	2008
Št. rej	189	220	237	237	226
Št. živali	434	535	650	784	829



Kmetijski inštitut Slovenije – Oddelek za živinorejo



Lisasta pasma

Tradicionalni
pasmi



Rjava pasma



Tujerodna
črno-bela pasma





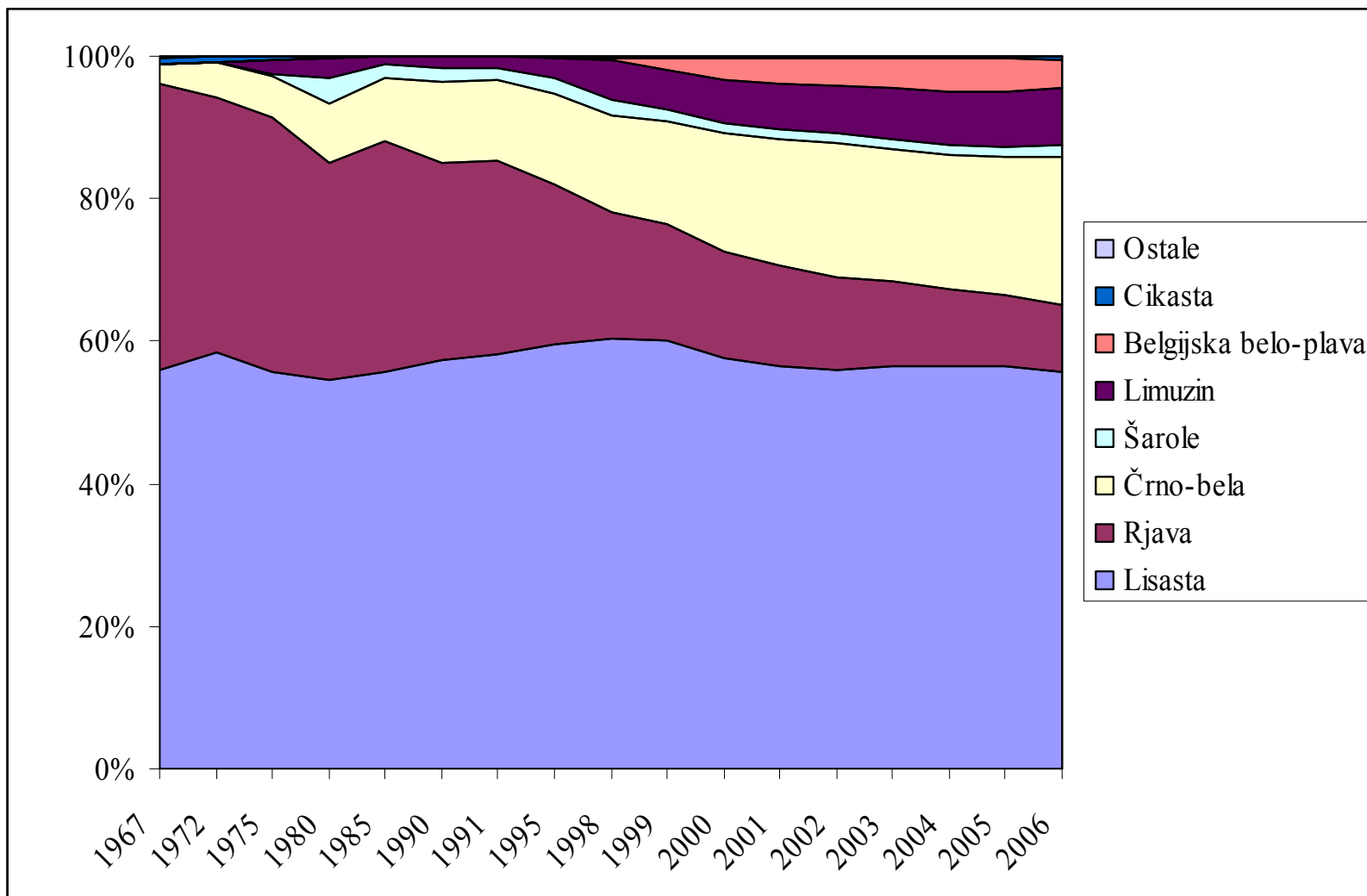
Kmetijski inštitut Slovenije – Oddelek za živinorejo





Kmetijski inštitut Slovenije – Oddelek za živinorejo

Število prvih osemenitev s semenom bikov





Kmetijski inštitut Slovenije – Oddelek za živinorejo

Avtohtona in tradicionalne pasme prašičev

Pasma	Podatki	2004	2005	2006	2007	2008
Krškopoljski prašič AVTOHTONA PASMA	Št. rej	30	46	47	51	48
	Št. živali	292	487	489	592	566
Slovenska landrace linija 11	Št. rej				5	5
	Št. živali				145	146
Slovenska landrace linija 55	Št. rej				1	1
	Št. živali				1	1
Veliki beli prašič	Št. rej				4	3
	Št. živali				4	3



Kmetijski inštitut Slovenije – Oddelek za živinorejo

Ogrožene avtohtone pasme



Belokranjska pramenka



Bovška ovca



Istrska pramenka



Avtohtona pasma

Jezersko solčavska

**NE ogroženi
pasmi**



Tradicionalna pasma

**Oplemenjena
Jezersko solčavska**



Kmetijski inštitut Slovenije – Oddelek za živinorejo

Drežniška koza

**Ogrožena
avtohtona pasma**





Kmetijski inštitut Slovenije – Oddelek za živinorejo



Slovenska srnasta koza



Slovenska sanska koza

Ogroženi tradicionalni pasmi



Kmetijski inštitut Slovenije – Oddelek za živinorejo



OCENA TRENDA

- **Stopnja ogroženosti avtohtonih pasem je velika, od 12 je ogroženih 10 avtohtonih pasem**
- **Pri ogroženih pasmah, vključenih v gensko banko, se stanje na splošno izboljšuje**
- **Pri razširjenih tradicionalnih pasmah, ki niso deležne posebnega varstvenega režima, se stanje slabša**